



SHARE 赛尔

新视野 更真实

SHARE 100M PRO

1.02亿像素中画幅航测相机





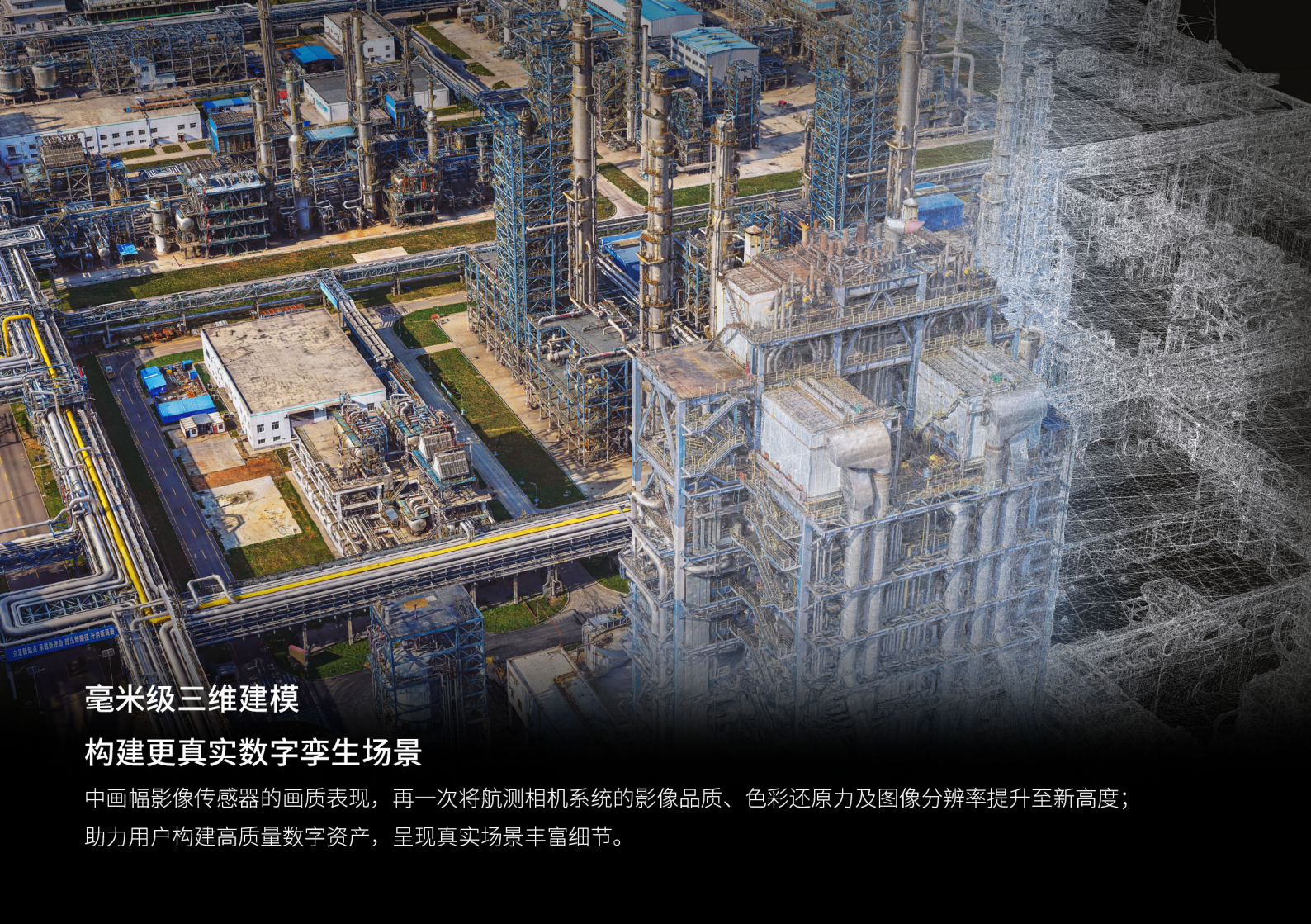


**100M
PRO**

1.02亿有效像素

成就航测相机新高度

搭载43.8×32.9mm中画幅传感器，感光面积比传统全画幅相机大1.7倍，助力用户采集高度色彩保真、阴影细节丰富的航测影像。背照式结构CMOS，曝光平面接近滤色器阵列，生成影像质量更出色。



毫米级三维建模

构建更真实数字孪生场景

中画幅影像传感器的画质表现，再一次将航测相机系统的影像品质、色彩还原力及图像分辨率提升至新高度；助力用户构建高质量数字资产，呈现真实场景丰富细节。



革新传统正射航测相机作业效率

相比于传统全画幅正射航测相机，在相同的分辨率要求下，SHARE 100M PRO的作业航高更安全；
在相同的作业航高要求下，SHARE 100M PRO相比传统全画幅航测相机单张照片拍摄面积提升120%。

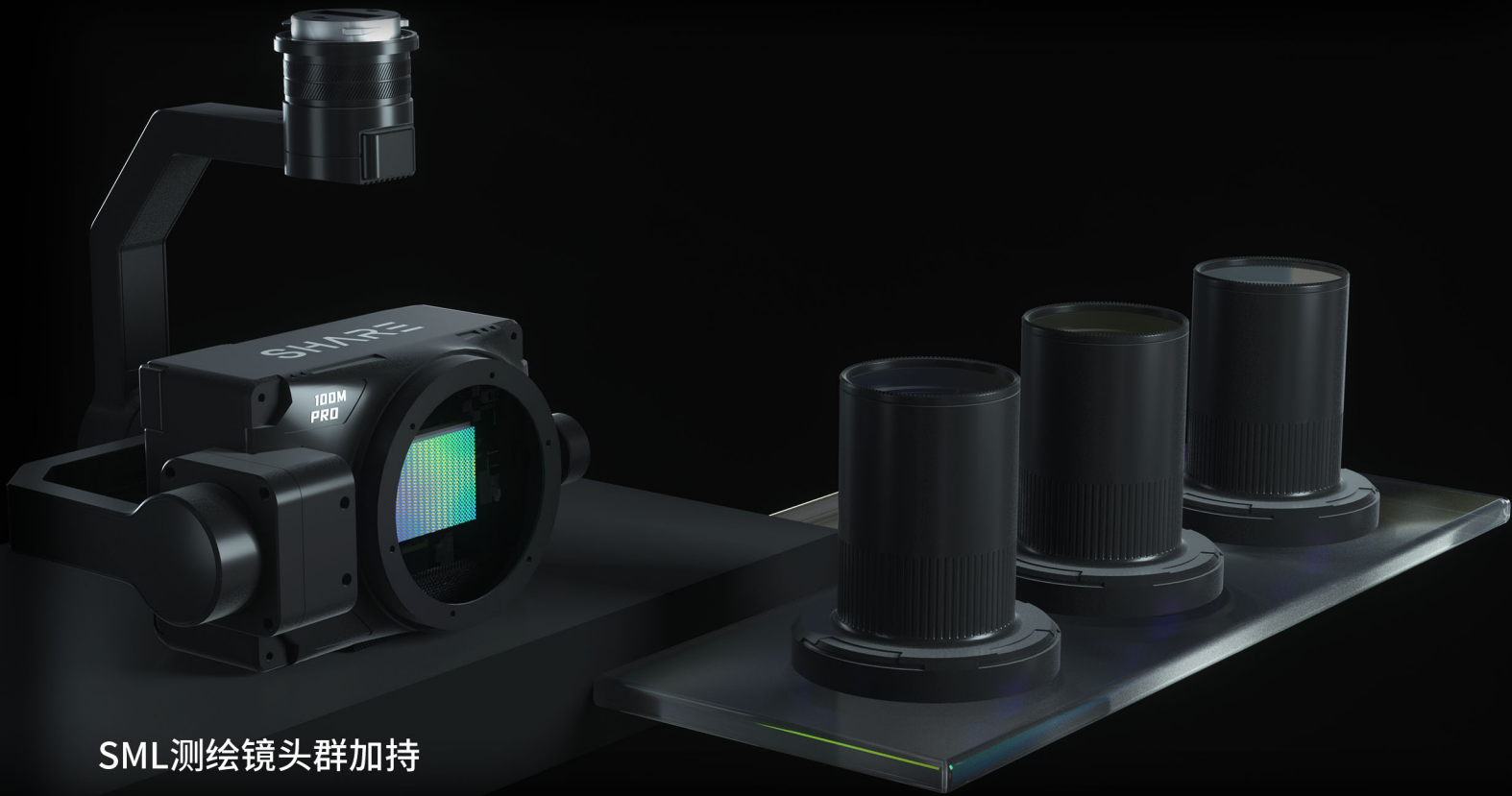


兼容多种触发模式

可搭载固定翼机型高效作业

集成DJI X-Port快拆云台，深度适配大疆经纬M300 RTK；

标配J30J通用航插线快拆接口，兼容12-50V电压，可搭载固定翼机型开展航测作业。



SML测绘镜头群加持

50mm/70mm/75mm三种焦段镜头可选

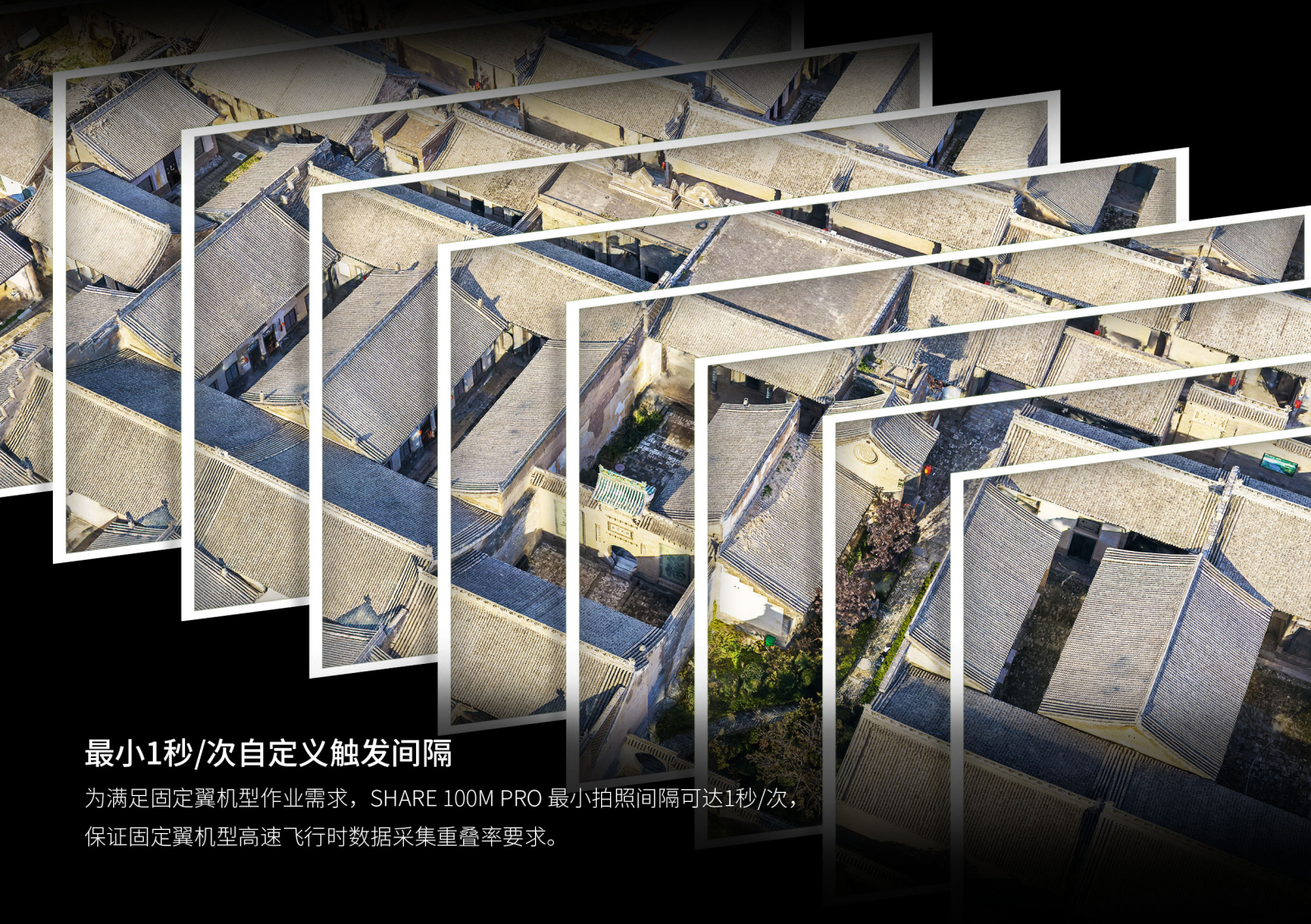
赛尔自研中画幅S-ML测绘镜头，先进的光学技术，视场角稳定开阔，保证影像采集范围；三款镜头集成多片非球面镜片，畸变参数稳定控制在0.15%以内，成像畸变小，模型更细腻。



24米贴近三维数据采集

细节拉满，纤毫毕现

得益于云台加持及24米最小对焦距离，SHARE 100M PRO 可在距离被摄物24米处开展影像采集，通过内业进一步处理，即可获得1.8毫米级实景三维模型



最小1秒/次自定义触发间隔

为满足固定翼机型作业需求，SHARE 100M PRO 最小拍照间隔可达1秒/次，
保证固定翼机型高速飞行时数据采集重叠率要求。



免像控作业的新高度

SHARE 100M PRO 继承赛尔系成熟的免像控技术，微秒级时间同步，记录精准的RTK位置信息，实现免像控外业数据采集。

● REC



分辨率

帧率

4K

30



4K超清视频航空摄像机

得益于中画幅传感器，SHARE 100M PRO可拍摄4K 30帧航拍录像，支持10bit输出色调，充分发挥中画幅传感器大底优势。



星速传输TYPE-C3.0接口

数据读写就是快

SHARE 100M PRO搭载赛尔首款自研TYPE-C3.0接口512GB数据存储模块，保证数据采集过程中写入稳定能，内业拷贝时结合赛尔航测管家内置算法，可实现高效率的数据一键传输。



蓝牙调参小程序 固定翼也能自定义

SHARE 100M PRO 搭载大疆经纬M300 RTK时可直接在Pilot遥控器上设置参数；
在垂起固定翼平台作业时，可直接使用手机蓝牙功能，结合赛尔航测助手即可自定义作业参数。

详细参数

产品名称	SHARE 100M PRO
尺 寸	不带云台：123*85*149mm，带云台：166*207*177mm（50mm镜头）
重 量	不带云台670g，带云台1045g
防护等级	IP53
支持飞机	DJI M300 RTK、其他厂家的旋翼无人机和固定翼无人机
工作温度	-10°C ~ 50°C
存储温度	-20°C ~ 55°C
相机供电	外部供电DC 12-50V
相机接口	DJI X-Port接口 & 通用接口
有效像素	1.02亿
传 感 器	43.8*32.9mm(中画幅)；
像元尺寸	3.76μm
图像尺寸	4:3（11648×8736 px）
ISO 范围	100-1600
快门速度	1/1250,1/1000,1/800,1/640,1/500
存储容量	512GB*2
拍照间隔	拍照间隔≥1s
参数调整	DJI Pilot调参\蓝牙小程序调参
数据存储	集成数据存储模块(Type-C接口)
工作模式	飞控触发\等时触发\等距触发
图 传	动态码流高清图传
焦 距	标配：50mm；可定制：70mm/75mm
镜头光圈	F5.6
对焦范围	≥24米
视频格式	MOV/MP4
视频尺寸	[4K(3840×2160)]
视频帧率	30fps
稳定系统	3轴（俯仰，横滚，平移）
云台角度	俯仰：-125°至+40°，航向：±320°，横滚：±55°

SHAR 赛尔



鹏锦无人机



鹏锦科技



鹏锦抖音

深圳市鹏锦科技有限公司

网址：<https://www.pjkc.cn/>

副总经理：欧阳卫红

手机：13602587718 QQ：2850187682 Email：oywh@pjkc.cn

地址：深圳市龙岗区布吉吉华路228号欧密大厦A栋6楼602